

平面图 S=1:100

体育館

X125

X125

X100

X100

Y75

Y100

Y125

Y75

Y100

Y125

測点座標値

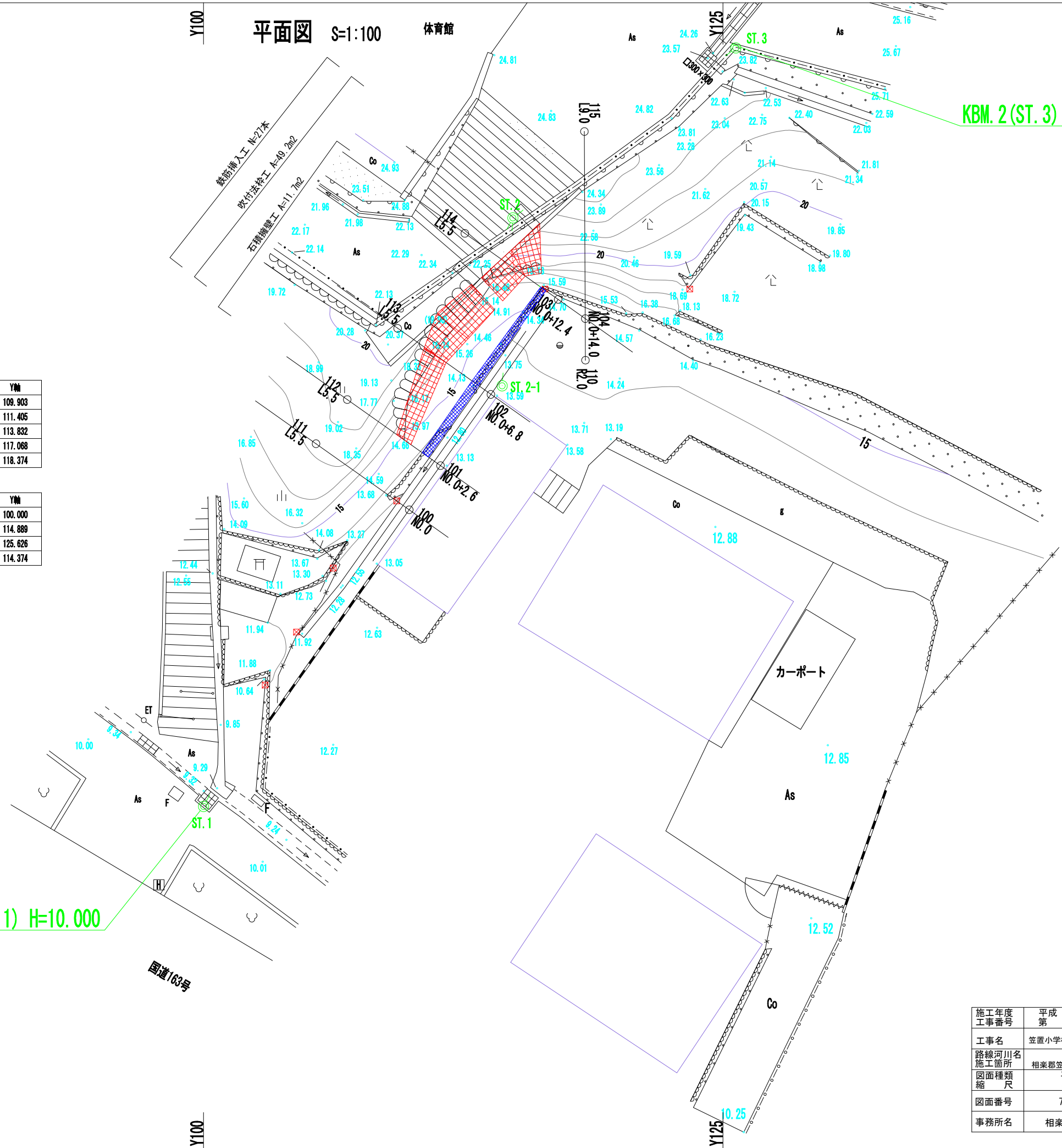
| 測点 | X軸 | Y軸 |
|----------|---------|---------|
| Na0 | 114.272 | 109.903 |
| Na0+2.6 | 116.394 | 111.405 |
| Na0+6.8 | 119.822 | 113.832 |
| Na0+12.4 | 124.392 | 117.068 |
| Na0+14.0 | 123.468 | 118.374 |

基準点座標値

| 測点 | X軸 | Y軸 |
|--------|---------|---------|
| ST.1 | 100.000 | 100.000 |
| ST.2 | 128.313 | 114.889 |
| ST.3 | 136.490 | 125.626 |
| ST.2-1 | 120.236 | 114.374 |

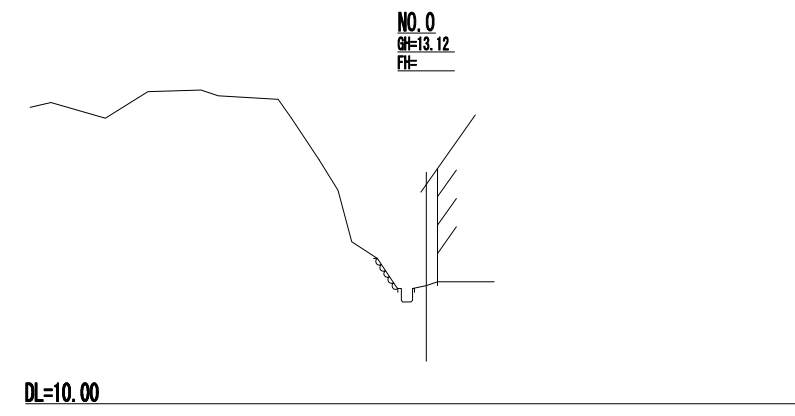
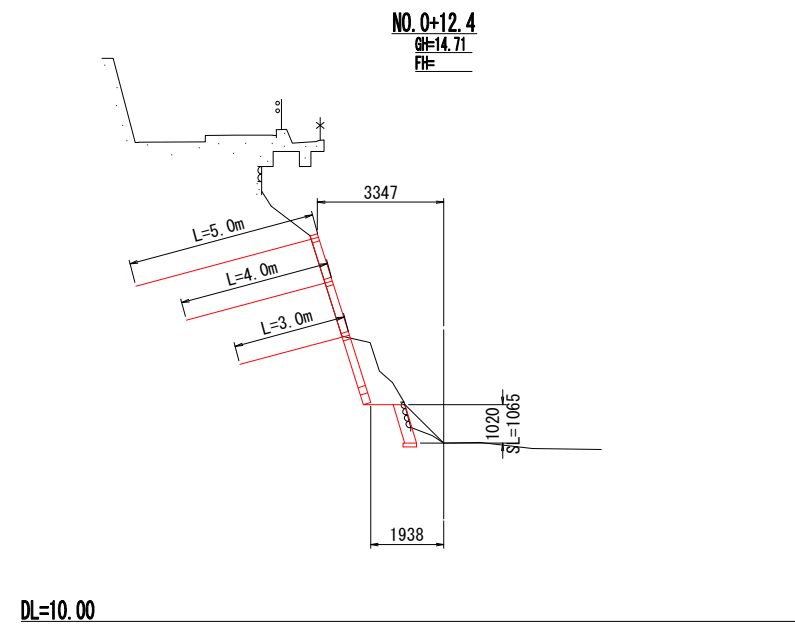
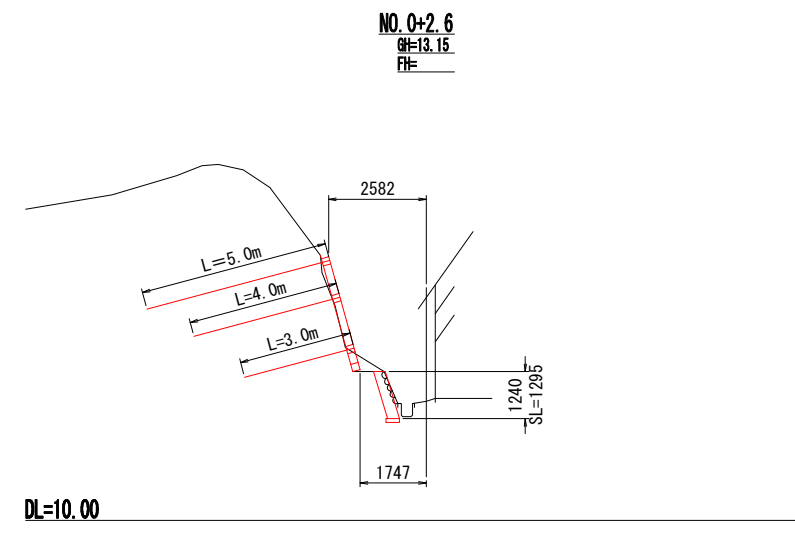
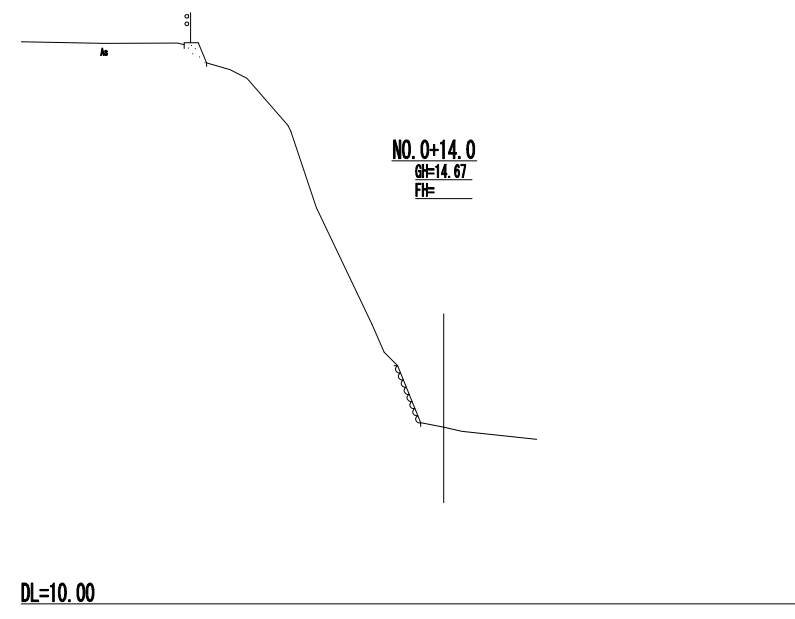
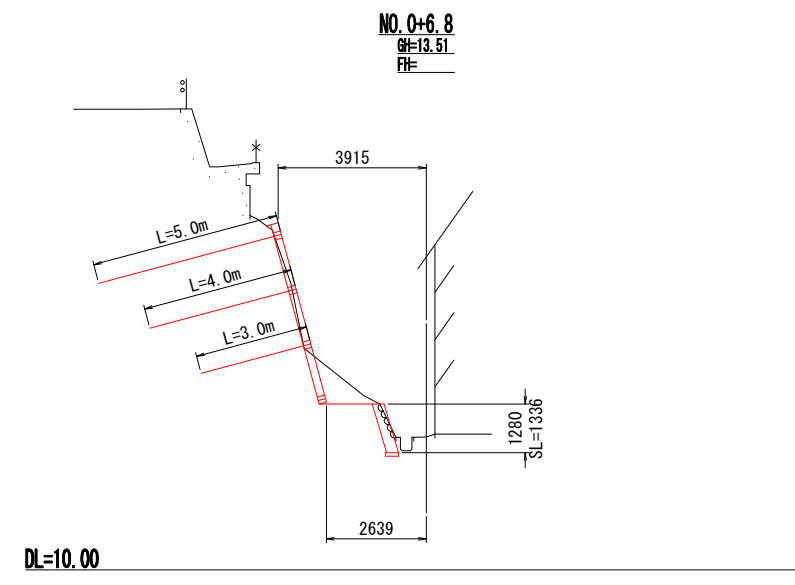
KBM.1 (ST.1) H=10.000

KBM.2 (ST.3) H=24.814



| | |
|-------|--------------|
| 施工年度 | 平成 29 年度 |
| 工事番号 | 第 号 |
| 工事名 | 笠置小学校法面保護工事 |
| 路線河川名 | 相楽郡笠置町大字笠置地内 |
| 施工箇所 | |
| 図面種類 | 平面图 |
| 縮尺 | S=1:100 |
| 図面番号 | 7葉中 1号 |
| 事務所名 | 相楽東部広域連合 |

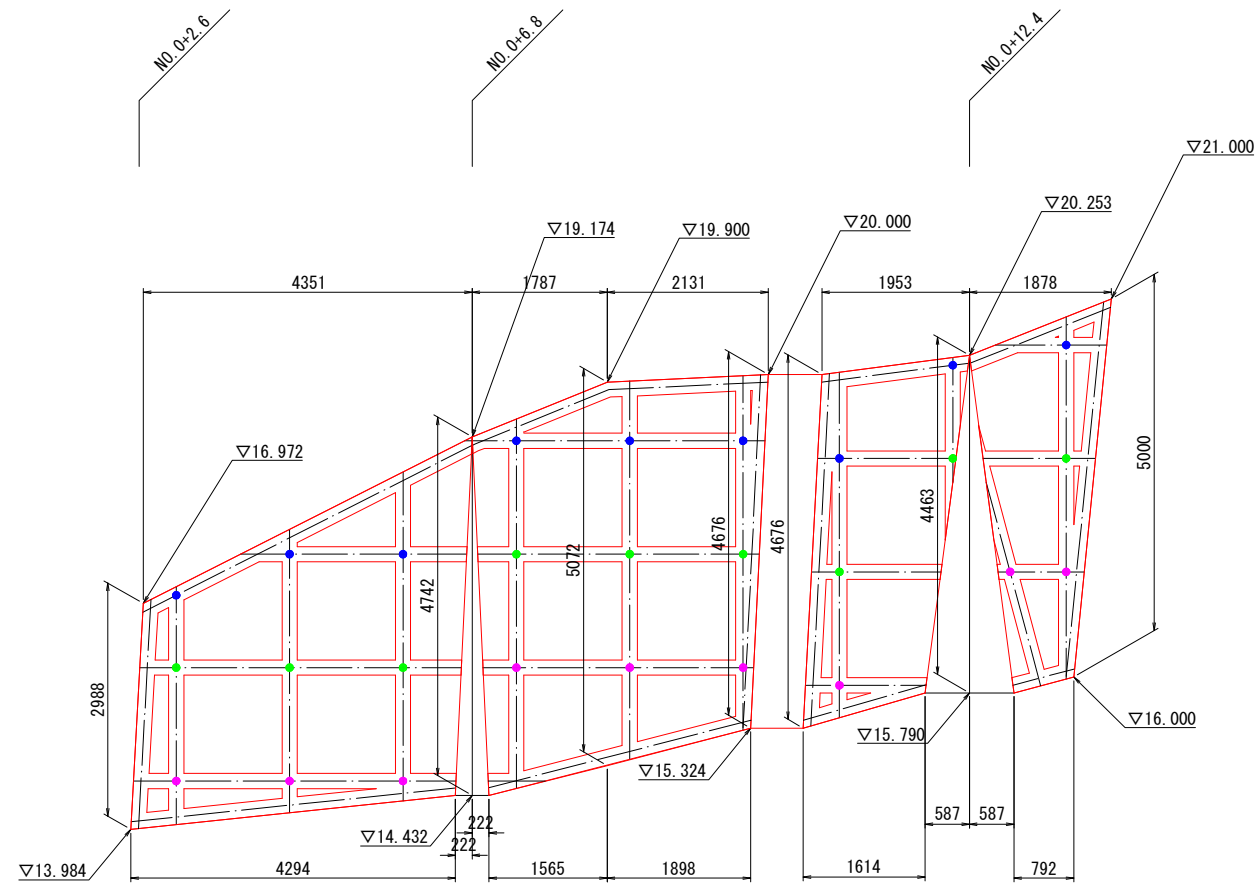
横断図 S=1:100



| | |
|---------------|-----------------|
| 施工年度 工事番号 | 平成 29 年度 第 号 |
| 工事名 | 笠置小学校法面保護工事 |
| 路線河川名 施工箇所 | 相楽郡笠置町大字笠置地内 |
| 図面種類 縮尺 | 横断図 S=1:100 |
| 図面番号 | 7葉中 2号 |
| 事務所名 | 相楽東部広域連合 |

展開図 S=1:50(A1)

| 凡例：鉄筋挿入工 | |
|----------|--------------|
| ● | 鋼材長 L=5.0m/本 |
| ● | 鋼材長 L=4.0m/本 |
| ● | 鋼材長 L=3.0m/本 |

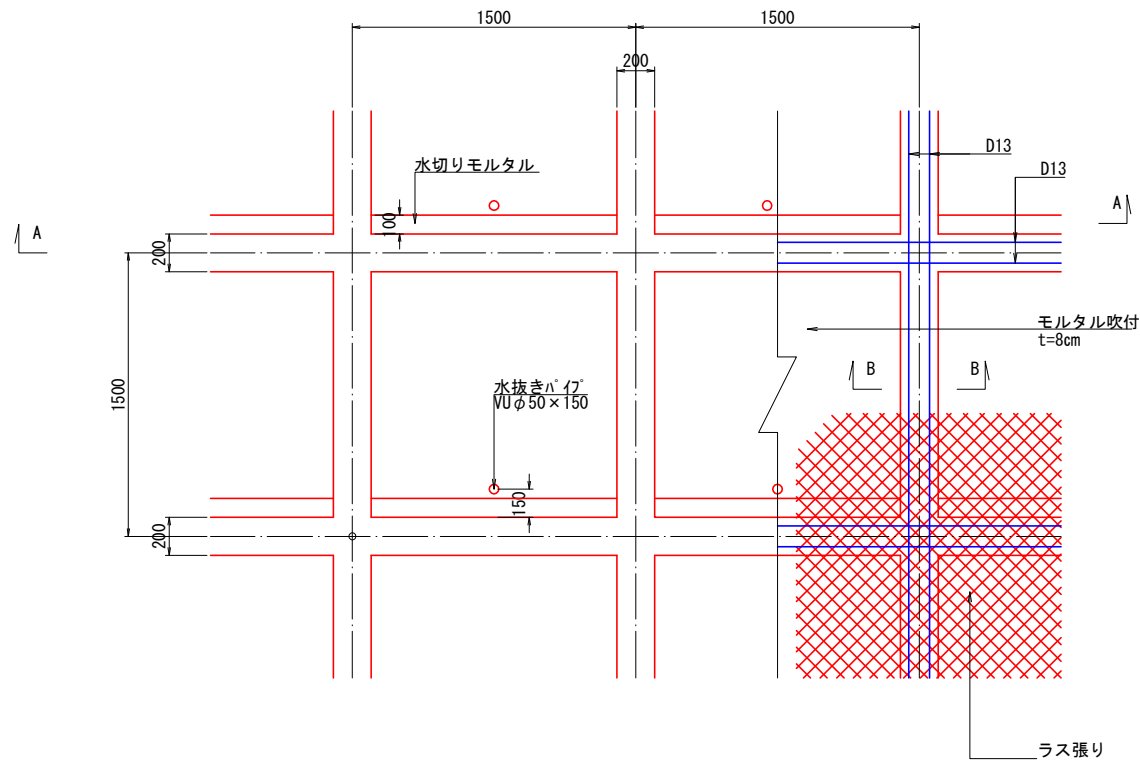


DL=10.00

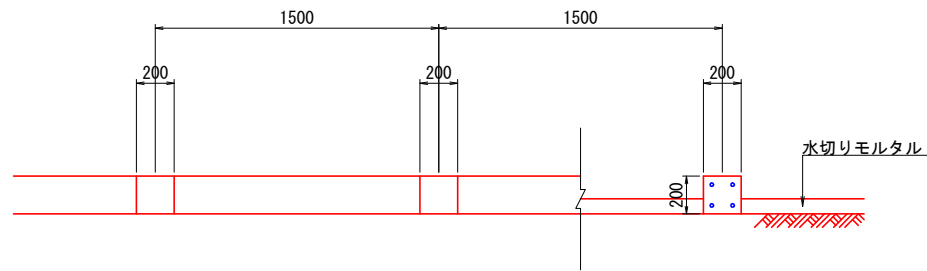
| | |
|---------------|-----------------|
| 施工年度 工事番号 | 平成 29 年度 第 号 |
| 工事名 | 笠置小学校法面保護工事 |
| 路線河川名 施工箇所 | 相楽郡笠置町大字笠置地内 |
| 図面種類 縮尺 | 法枠展開図 S=1:50 |
| 図面番号 | 7葉中 3号 |
| 事務所名 | 相楽東部広域連合 |

構造図 (1)

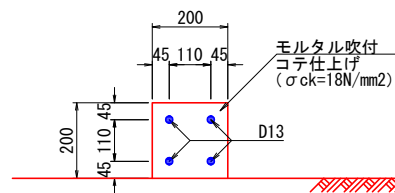
展開図 S=1:20



A-A断面図 S=1:20



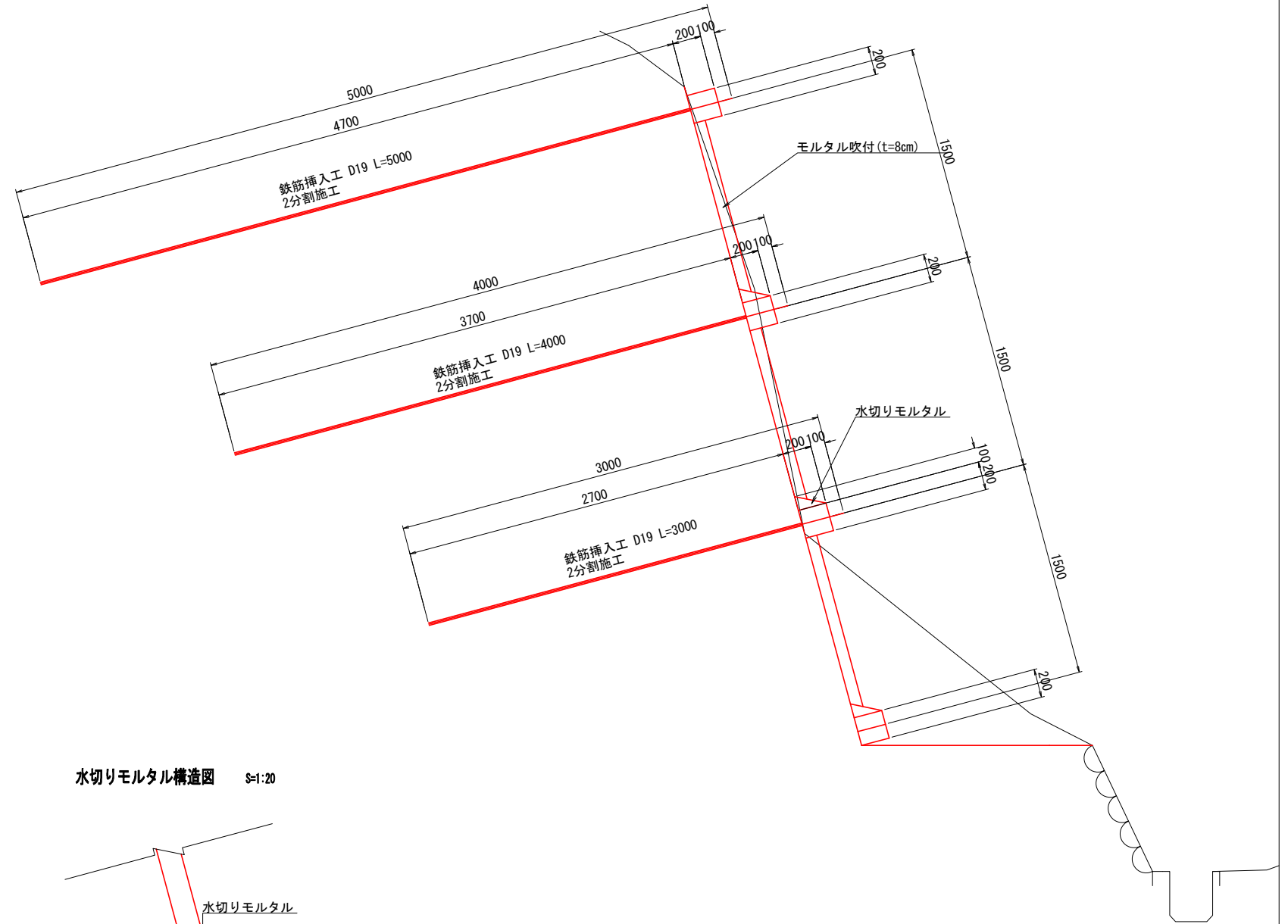
B-B断面図 S=1:10



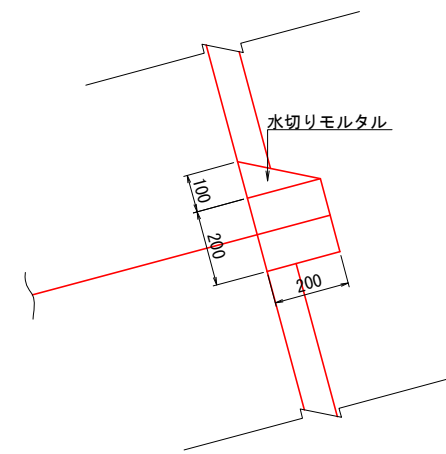
配合例

| 水セメント比 (%) | 単用量 (kg/m ³) | | |
|------------|--------------------------|-----|-------|
| | セメント C | 水 W | 粗骨材 S |
| 55 | 420 | 231 | 1,550 |

標準横断面 S=1:20

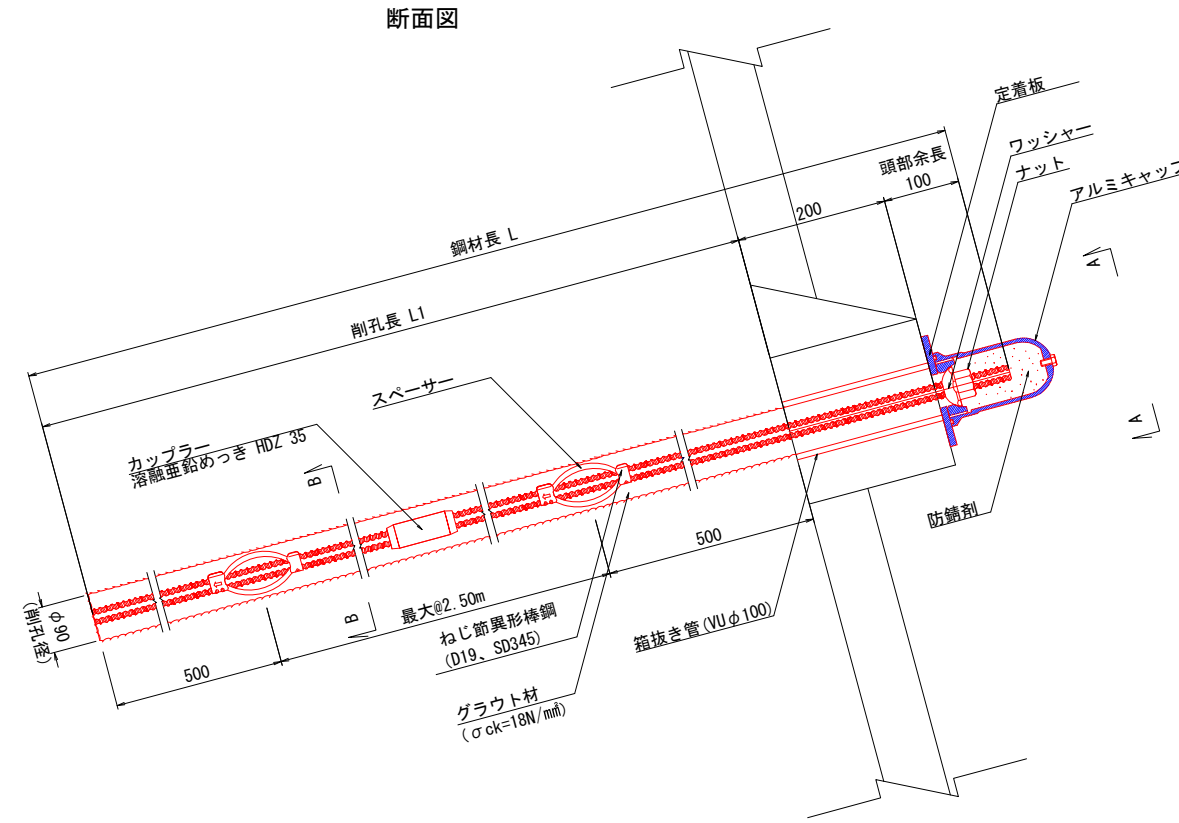
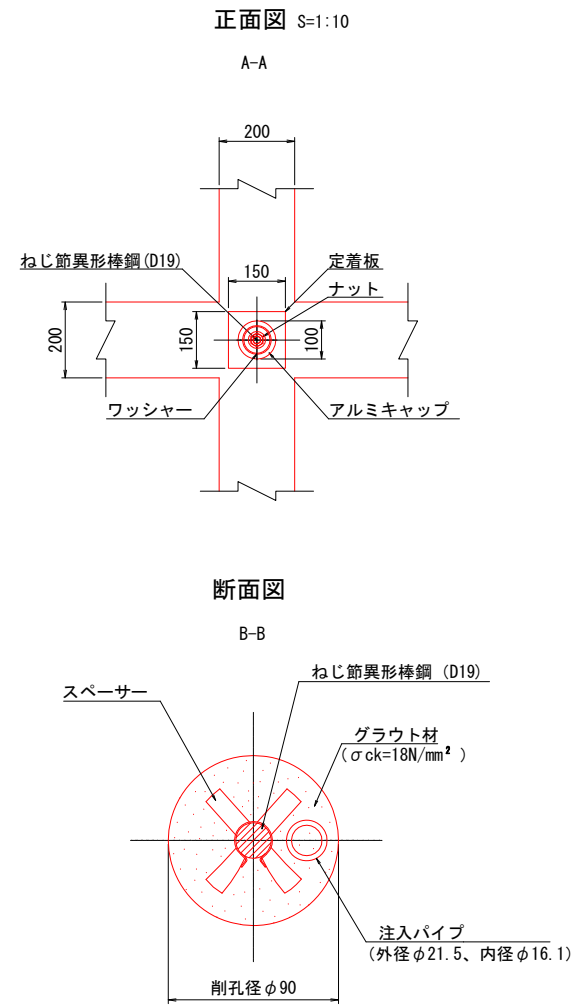


水切りモルタル構造図 S=1:20



| | |
|---------------|-----------------|
| 施工年度 工事番号 | 平成 29 年度 第 号 |
| 工事名 | 笠置小学校法面保護工事 |
| 路線河川名 施工箇所 | 相模郡笠置町大字笠置地内 |
| 図面種類 縮尺 | 構造図 (1) S=図示 |
| 図面番号 | 7葉中 4号 |
| 事務所名 | 相模東部広域連合 |

構造図 (2)



部品表：鋼材長L=5000 (1本当たり数量)

| 名称 | 規格 | 単位 | 数量 | 摘要 |
|---------|--------------------|----|------|---------|
| ねじ筋異形棒鋼 | D19、SD345 | m | 5.0 | 亜鉛メッキ処理 |
| ナット | D19用 | 個 | 1 | 亜鉛メッキ処理 |
| ワッシャー | φ76、H=25 | 個 | 1 | 亜鉛メッキ処理 |
| スペーサー | D19用(最大@2.50m) φ65 | 個 | 3 | |
| 定着板 | PL-150×150×9 | 枚 | 1 | 亜鉛メッキ処理 |
| アルミキャップ | φ100、H=150 | 個 | 1 | |
| 防錆材 | | kg | 0.36 | |
| 注入パイプ | 外径φ21.5、内径φ16.1 | m | 5.0 | グラウト注入用 |
| 箱抜き管 | VUφ100 | m | 0.2 | |
| カプラー | | 個 | 1 | |

部品表：鋼材長L=4000 (1本当たり数量)

| 名称 | 規格 | 単位 | 数量 | 摘要 |
|---------|--------------------|----|------|---------|
| ねじ筋異形棒鋼 | D19、SD345 | m | 4.0 | 亜鉛メッキ処理 |
| ナット | D19用 | 個 | 1 | 亜鉛メッキ処理 |
| ワッシャー | φ76、H=25 | 個 | 1 | 亜鉛メッキ処理 |
| スペーサー | D19用(最大@2.50m) φ65 | 個 | 2 | |
| 定着板 | PL-150×150×9 | 枚 | 1 | 亜鉛メッキ処理 |
| アルミキャップ | φ100、H=150 | 個 | 1 | |
| 防錆材 | | kg | 0.36 | |
| 注入パイプ | 外径φ21.5、内径φ16.1 | m | 4.0 | グラウト注入用 |
| 箱抜き管 | VUφ100 | m | 0.2 | |
| カプラー | | 個 | 1 | |

部品表：鋼材長L=3000 (1本当たり数量)

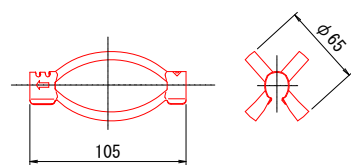
| 名称 | 規格 | 単位 | 数量 | 摘要 |
|---------|--------------------|----|------|---------|
| ねじ筋異形棒鋼 | D19、SD345 | m | 3.0 | 亜鉛メッキ処理 |
| ナット | D19用 | 個 | 1 | 亜鉛メッキ処理 |
| ワッシャー | φ76、H=25 | 個 | 1 | 亜鉛メッキ処理 |
| スペーサー | D19用(最大@2.50m) φ65 | 個 | 2 | |
| 定着板 | PL-150×150×9 | 枚 | 1 | 亜鉛メッキ処理 |
| アルミキャップ | φ100、H=150 | 個 | 1 | |
| 防錆材 | | kg | 0.36 | |
| 注入パイプ | 外径φ21.5、内径φ16.1 | m | 3.0 | グラウト注入用 |
| 箱抜き管 | VUφ100 | m | 0.2 | |
| カプラー | | 個 | 1 | |

※ ナット・ワッシャー・アルミキャップ・スペーサー・カプラーは、部品詳細を参考とし表示する寸法相当のものを使用すること。

※ 削孔工法：インバーターチゼル削孔システム (二重管削孔)

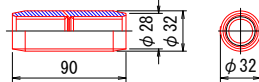
※ 引き抜き試験を行う事。

スペーサー

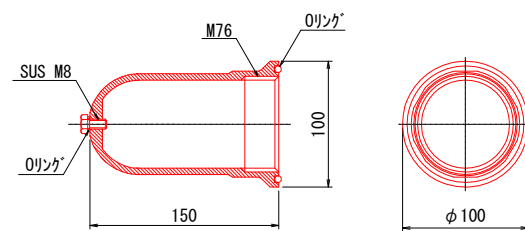


カプラー

亜鉛メッキ処理 (JIS-H8641 2種HDZ35)

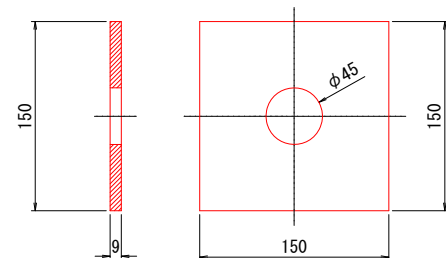


アルミキャップ



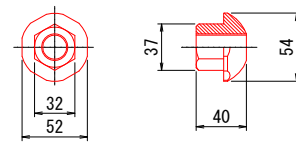
定着板

亜鉛メッキ処理 (JIS-H8641 2種HDZ55)



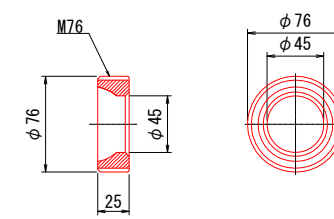
ナット (D19用)

亜鉛メッキ処理 (JIS-H8641 2種HDZ35)



ワッシャー

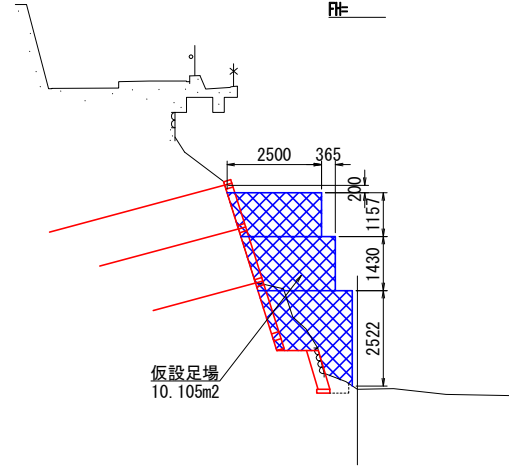
亜鉛メッキ処理 (JIS-H8641 2種HDZ35)



| | |
|-------|--------------|
| 施工年度 | 平成 29 年度 |
| 工事番号 | 第 号 |
| 工事名 | 笠置小学校法面保護工事 |
| 路線河川名 | 相楽郡笠置町大字笠置地内 |
| 施工箇所 | 相楽郡笠置町大字笠置地内 |
| 図面種類 | 構造図 (2) |
| 縮尺 | S=図示 |
| 図面番号 | 7葉中 5号 |
| 事務所名 | 相楽東部広域連合 |

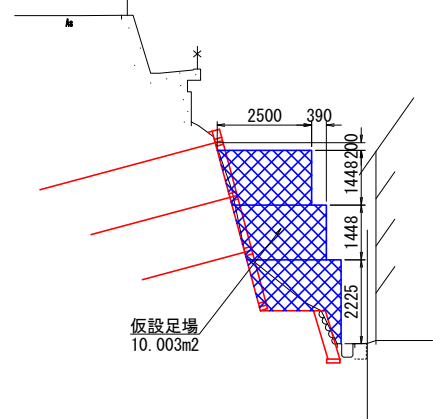
法枠工足場詳細図 S=1:100

NO.0+12.4
 中心高 14.71
 頂上高



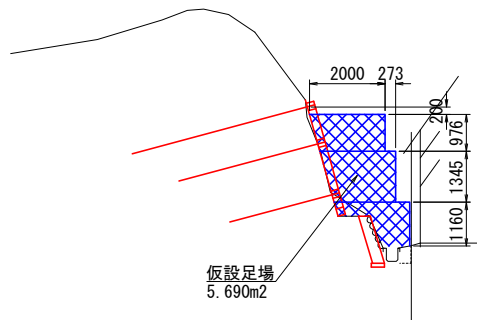
DL=10.00

NO.0+6.8
 中心高 13.51
 頂上高



DL=10.00

NO.0+2.6
 中心高 13.15
 頂上高



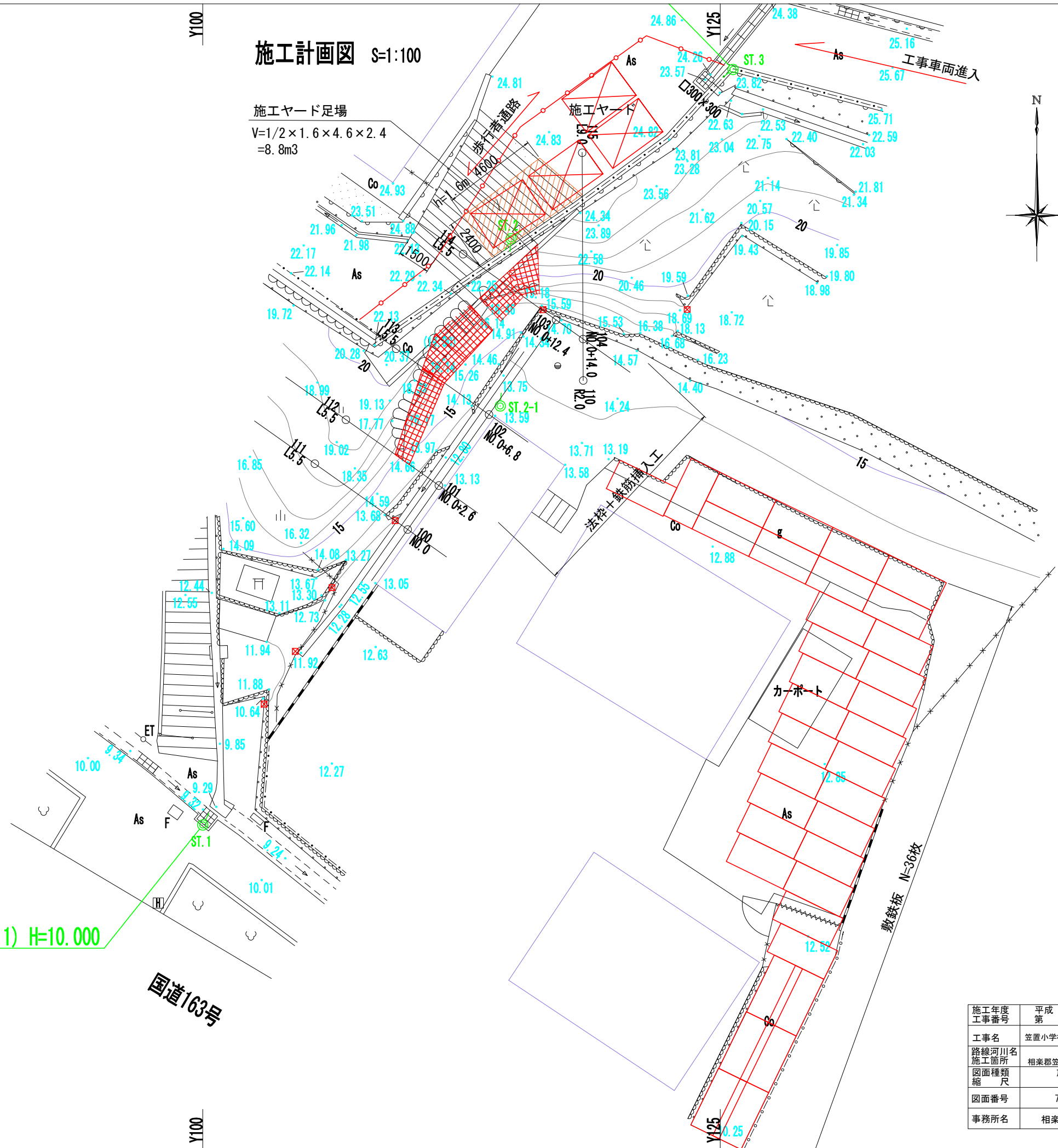
DL=10.00

施工計画図 S=1:100

施工ヤード足場
 $V=1/2 \times 1.6 \times 4.6 \times 2.4$
 =8.8m³

KBM.1 (ST.1) H=10.000

国道163号



| | |
|---------------|------------------|
| 施工年度 工事番号 | 平成 29 年度 第 号 |
| 工事名 | 笠置小学校法面保護工事 |
| 路線河川名 施工箇所 | 相楽郡笠置町大字笠置地内 |
| 図面種類 縮尺 | 施工計画図 S=1:100 |
| 図面番号 | 7葉中 7号 |
| 事務所名 | 相楽東部広域連合 |